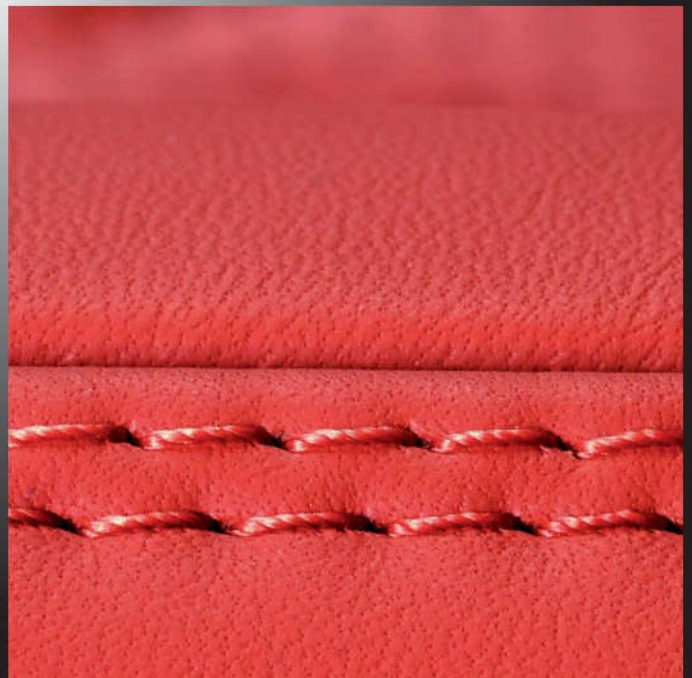
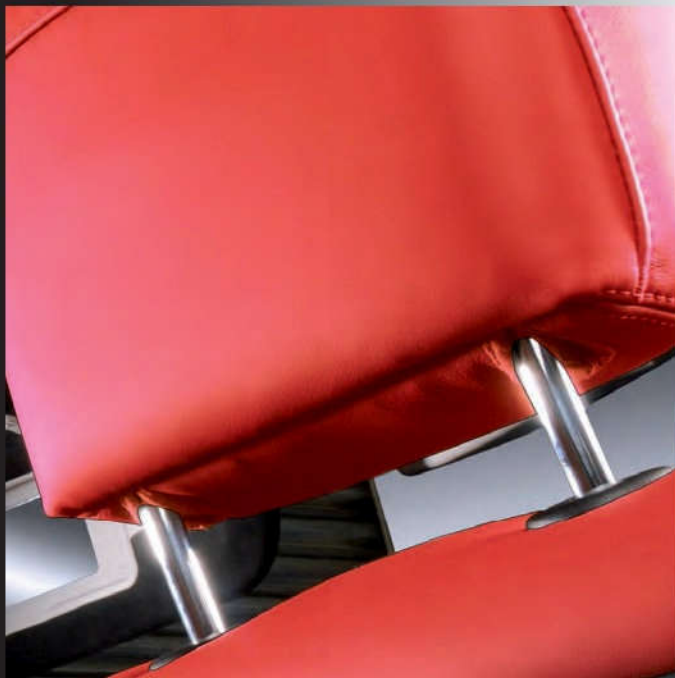
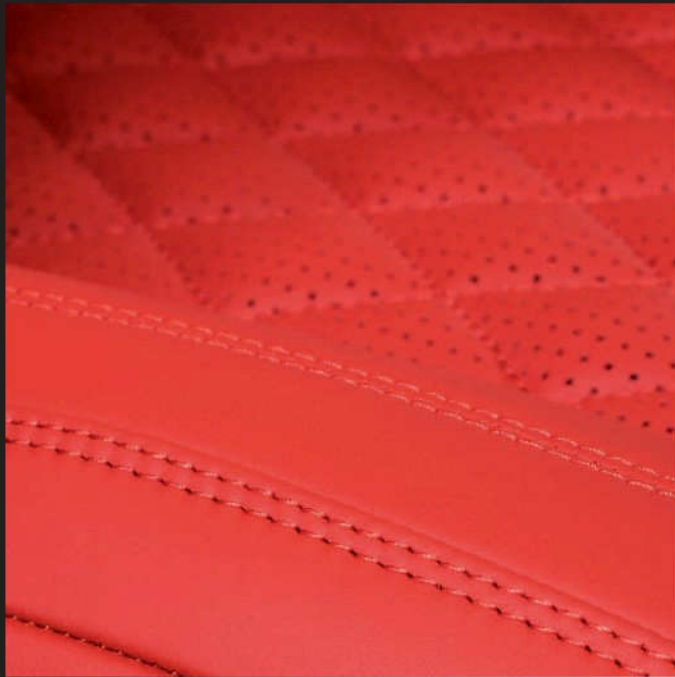




# Autoleder / *Car Leather* Kunstleder / *Imitation Leather*



## Prima Nappa

| korrigiert

| *corrected*



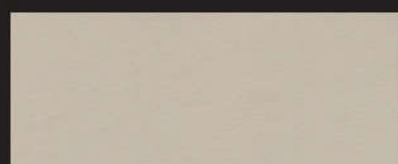
1392 weiß



1383 beige



1364 mugellorot



1352 lotosweiß



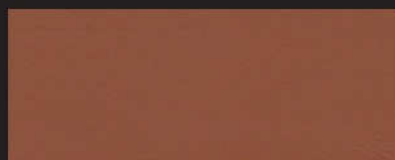
1387 modena



1389 sportrot



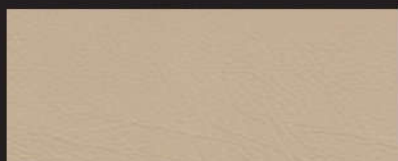
1356 champagner



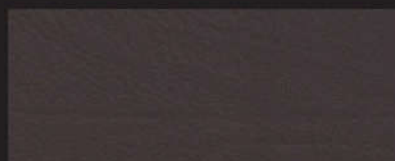
1391 zimt **k1391**



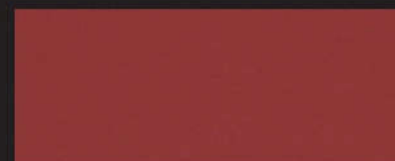
1804 flashred **k1804**



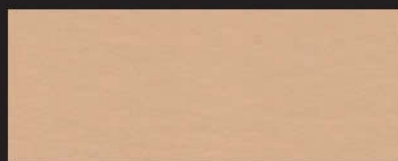
1390 crema



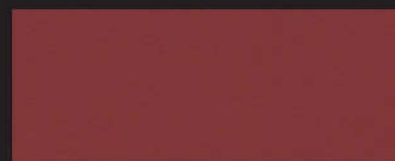
1362 brasil **k1362**



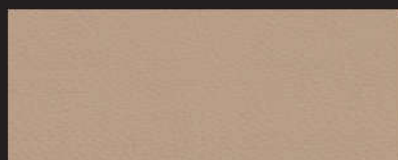
1365 trinidadrot **k1365**



1386 cremeweiß



1380 klassischrot



1384 sandbeige/java



1367 karmesinrot

| **Prima Leder** / *Leather*

| **Kunstleder(k)** / *Imitation Leather*

Rollenbreite 140cm, Rollenlänge lfm 30 / *width 140cm, length rm 30*

# Prima Nappa



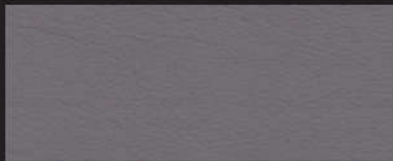
1355 silbergrau hell



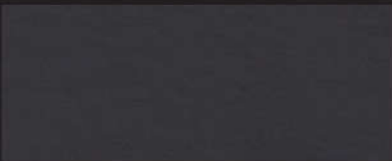
1358 silbergrau dunkel



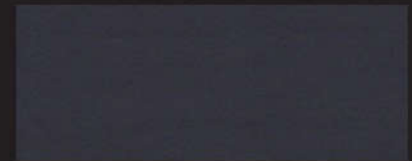
1371 tobagoblau



1357 silbergrau



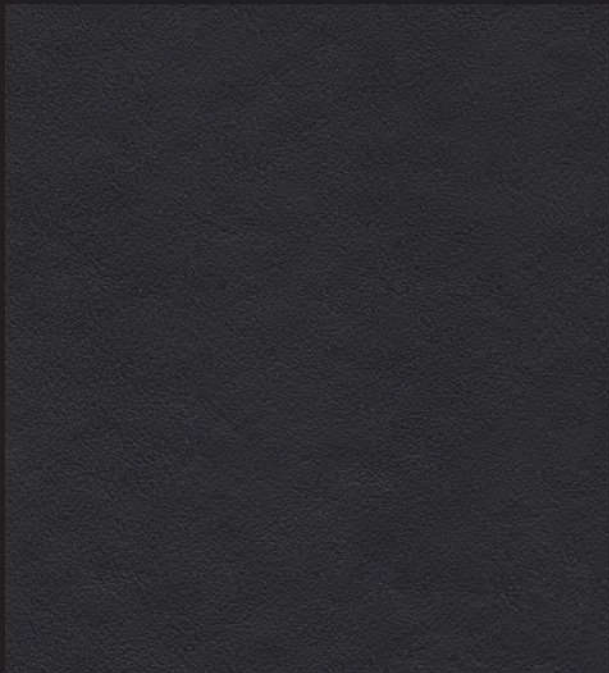
1382 anthrazit hell



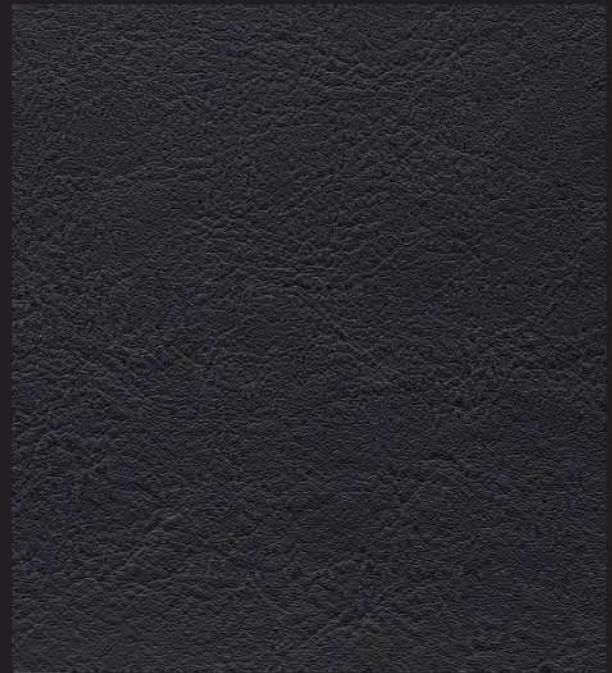
1370 ultramarin



1351 schwarz **k1351**



**Prima Leder** / *Leather*



**Kunstleder (k)** / *Imitation Leather*

Kollektionsmuster sind keine Urmuster. Kleine Farbabweichungen sind möglich. / Swatches are no master samples. Small differences may occur.

## PRIMA LEDER/LEATHER

Technische Werte/ technical specifications	Meßmethode/ test methods	Werte/ values
Stärke/strength	DIN 53326	1,0 mm - 1,4 mm
Flächengewicht/mass per unit area	DIN 53327	620 - 980 g/qm
Dehnungsprüfung/tension test	DIN 53328	
Höchstzugkraft/tensile test	Probekörper 2/specimen 2	> 120 N
Bruchdehnung/breaking elongation	Probekörper 2/specimen 2	35 - 70 %
Weiterreißkraft/tear strength längs/length quer/across	DIN 53329/A   DIN 53329/B	> 25 N   > 20 N
Dauerknickverhalten/flexion längs/length quer/across	DIN 53351	20.000 Knickungen/flexes: keine Rissbildung bei 6-facher Vergrößerung/ no cracks at 6 times magnifying
Dauerverhalten nach 1 Zyklus belichten/ flexion after aging 1 period		10.000 Knickungen/flexes keine Rissbildung bei 6-facher Vergrößerung/ no cracks at 6 times magnifying
Wasserdampfdurchlässigkeit/water vapour permeability	DIN 53333	1,0 mg/qcm
Reibechtheit trocken/rub fastness dry nass/wet nass nach Wasserlagerung/wet after storage in water	DIN 53339 Bewertung/evaluation DIN 54002	4 - 5 Note/class 4 - 5 Note/class 4 - 5 Note/class
Schweißlösung/sweat		4 - 5 Note/class
Haftung der Zurichtung/topcoat adhesion		3,5 N/cm
Heißlichtechtheit/hotlight fastness	DIN 75202	5 - 7 Stufe Blauskala/class blue scale
Brennprüfung/flammability	FMVSS 302	< 100 mm/min
Geruchsprüfung/smelling test	VDA 270 C3	< 3 Note/class

## KUNSTLEDER /IMITATION LEATHER

Technische Werte/ technical specifications	Meßmethode/ test methods	Werte/ values
Stärke/strength	DIN EN ISO 2286-3	1,3 mm ± 0,1 mm
Flächengewicht/mass per unit area	DIN EN ISO 2286-2	740 ± 50 g/qm
Weiterreißkraft längs/tear strength length quer/across	DIN 53356	≥ 30 N ≥ 30 N
Dauerknickverhalten längs/flexion length quer/across	DIN 53359 DIN 50014-23/50-2	≥ 50.000 Knickungen/flexes ≥ 50.000 Knickungen/flexes
Reißkraft längs/tensile strength length quer/across	DIN 53354	≥ 400 N ≥ 200 N
Reißdehnung längs/elongation length quer/across	DIN 53354	≥ 80 % ≥ 180 %
Stichausreißkraft längs/stitch burst strength length quer/across	DIN 53506	≥ 50 N ≥ 40 N
Trennkraft längs/adhesion length quer/across	DIN 53357	≥ 30 N ≥ 30 N
Lichtechtheit/light fastness	DIN EN ISO 105-B02	≥ 6 Note/degree
Wasserdichtheit/water proofness	DIN EN 20811	≥ 200 cm WS
Kältebeständigkeit/low temperature resistance	DIN 53361	- 20 °C
Flammfestigkeit/fire resistance	DIN 75200/ISO 3795/MVSS 302	≤ 100 mm/min

Kollektionsmuster sind keine Urmuster. Kleine Farbabweichungen sind möglich.  
Swatches are no master samples. Small differences may occur.



Hans Reinke  
Handelsgesellschaft mbH

Brandstücken 20      Tel. +49 40 39 10 68-0  
22549 Hamburg      Fax +49 40 39 10 68-29  
info@hans-reinke.com      www.hans-reinke.com

HOLLAND, BELGIUM & LUXEMBOURG



Hans Reinke Benelux B.V.

D'n Oliepint 2      Tel. +31 13 505 67 02  
5081 NT Hilvarenbeek      Fax +31 13 505 30 73  
Netherlands      info@hans-reinke.nl

SWITZERLAND & AUSTRIA



Jörg & Reinke GmbH

Bahnhofstrasse 42      Tel. +41 34 402 50 05  
CH-6162      Fax +41 34 402 55 53  
Entlebuch      info@joerg-leder.ch

POLAND



Automotive Textiles

Jakub Ponczyński      Tel. +48 42 288 10 10  
93-490 Łódź      Mob. +48 513 014 610  
Pabianicka 119/131      jakub@ponczynski.com