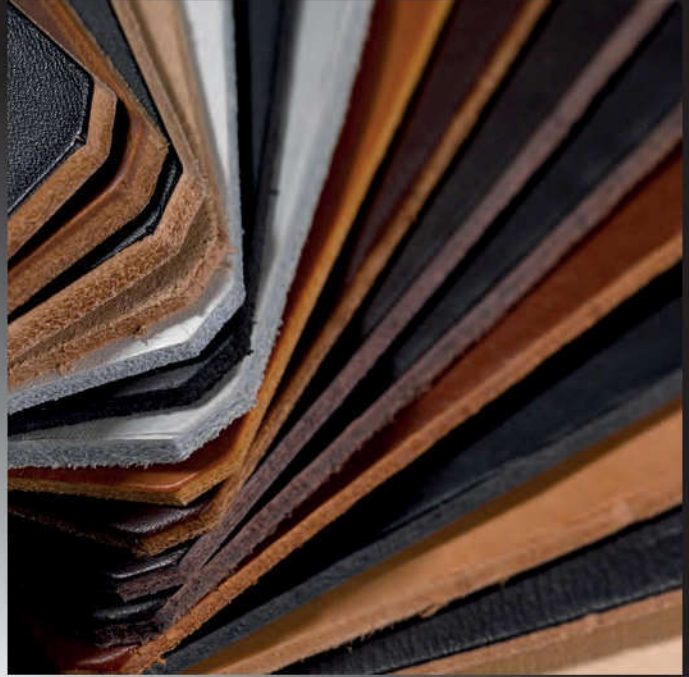




# Sattlerleder *Saddler Leather*



## Blankleder Häse / sleek leather necks

ø 1,3qm/sqm



7010-15 natur | 1,5 mm

7010 -15 | 1,5 mm  
-20 | 2,0 mm  
-25 | 2,5 mm  
-30 | 3,0 mm  
-35 | 3,5 mm



7011-15 schwarz | 1,5 mm

7011 -15 | 1,5 mm  
-20 | 2,0 mm  
-25 | 2,5 mm  
-30 | 3,0 mm  
-35 | 3,5 mm



7013-15 cognac | 1,5 mm

7013 -15 | 1,5 mm  
-20 | 2,0 mm  
-25 | 2,5 mm  
-30 | 3,0 mm  
-35 | 3,5 mm



7014-15 dunkelbraun | 1,5 mm

7014 -15 | 1,5 mm  
-20 | 2,0 mm  
-25 | 2,5 mm  
-30 | 3,0 mm  
-35 | 3,5 mm

## Gürtelspaltcroupon / belt split leather butt

ø 2qm/sqm



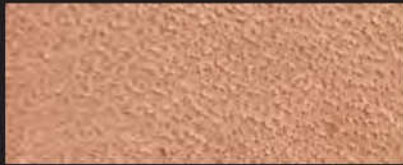
7041 schwarz/black | 2,5 mm



7045 weiss/white | 2,5 mm

## Fahlleder / shaft leather

ø 5 qm /sqm



7001 natur | 2,0 mm

7001 natur | 2,0 mm

7002 natur | 3,0 mm

## Turngeräteleider / gymnastic apparatus leather

ø 5 qm /sqm



7003 natur | 1,8-2,0 mm

## Kutschendachleder / Head leather

ø 5 qm /sqm

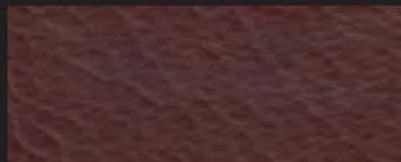


7004 schwarz/black | 2,0 mm  
färbt ab/rubs off

*Blatt*   
**WERK**®  
ORIGINAL HELLER-LEDER



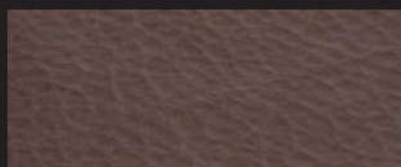
**BW1001** ebenholz/schwarz



**BW1002** kastanie



**BW1003** mahagony



**BW1004** mooreiche



**BW1005** wenge



# Sattlerleder / Saddler Leather

## BLATTWERK®

Aus den Blättern der Olivenbäume, die bei der Ernte in großen Mengen anfallen, wird für Blattwerk ein 100 %ig nachhaltiger Gerbstoff gewonnen, bei dessen Einsatz auf die Verwendung von Kochsalz und Schwefelsäure völlig verzichtet wird. Der in diesem enthaltene Gerbstoff Oleuropein ist auch in nativem Olivenöl zu finden. Alle anfallenden Reststoffe sind zu 100% recycelbar oder können weiterverwendet werden. Blattwerk 1 ist offenporig naturbelassen und weist dementsprechende Echtheiten gemäß der Spezifikationen anbei auf. Es besticht zudem durch seinen feinen Olivenduft.

*During the harvest of the olive trees the large amount of leaves gathered are used to produce a 100% sustainable tanning agent for Blattwerk which makes the use of sulfuric acid and sodium chloride totally unnecessary. The oleuropein existing in this tanning agent is also found in virgin olive oil. All the accumulated residual material is 100% recyclable or can be reused. Blattwerk 1 has an open pored natural finish as show accordingly in the specifications. The fine smell of olives makes this leather stand out.*

Technische Werte/ technical specifications	Meßmethode/ test methods	Werte/ values
Stärke/strength		2,5+ mm
Größe/size		ø 5 qm/sqm
Abriebfestigkeit/rubbing fastness trocken/dry nass/wet alkalisch/alkaline	DIN EN ISO 11640	50 cycles/≥ 3 20 cycles/≥ 3 20 cycles/≥ 3
Lichtechtheit/light fastness	DIN EN ISO 105-B02	≥ 3
Weitereißkraft/tear propagation	DIN EN ISO 3377-1/2	≥ 20 N

Nur ganze Häute. / Only whole hides.





Hans Reinke  
Handelsgesellschaft mbH

Brandstücken 20      Tel. +49 40 39 1068-0  
22549 Hamburg      Fax +49 40 39 10 68-29  
info@hans-reinke.com      www.hans-reinke.com

HOLLAND, BELGIUM & LUXEMBOURG



Hans Reinke Benelux B.V.

D'n Oliepint 2      Tel. +31 13 505 67 02  
5081 NT Hilvarenbeek      Fax +31 13 505 30 73  
Netherlands      info@hans-reinke.nl

SWITZERLAND & AUSTRIA



Jörg & Reinke GmbH

Bahnhofstrasse 42      Tel. +41 34 402 50 05  
CH-6162      Fax +41 34 402 55 53  
Entlebuch      info@joerg-leder.ch

POLAND



Automotive Textiles

Jakub Ponczyński      Tel. +48 42 288 10 10  
93-490 Łódź      Mob. +48 513 014 610  
Pabianicka 119/131      jakub@ponczynski.com