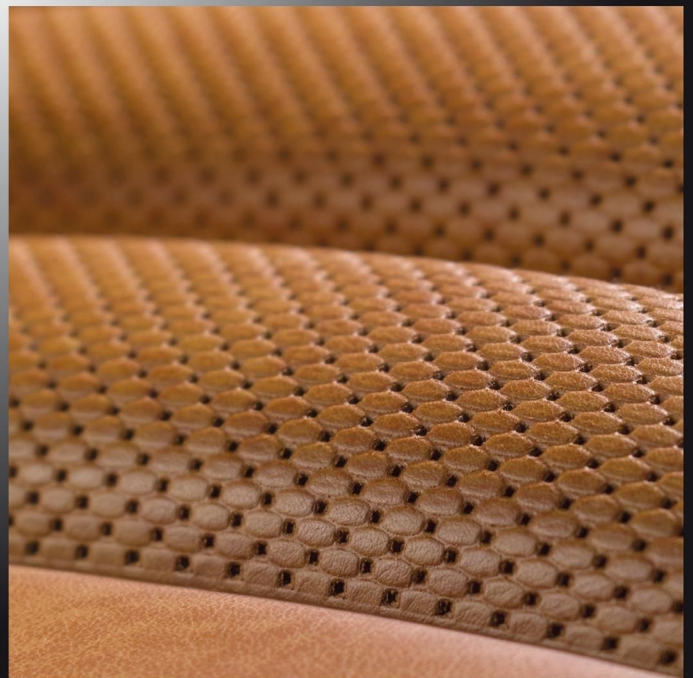
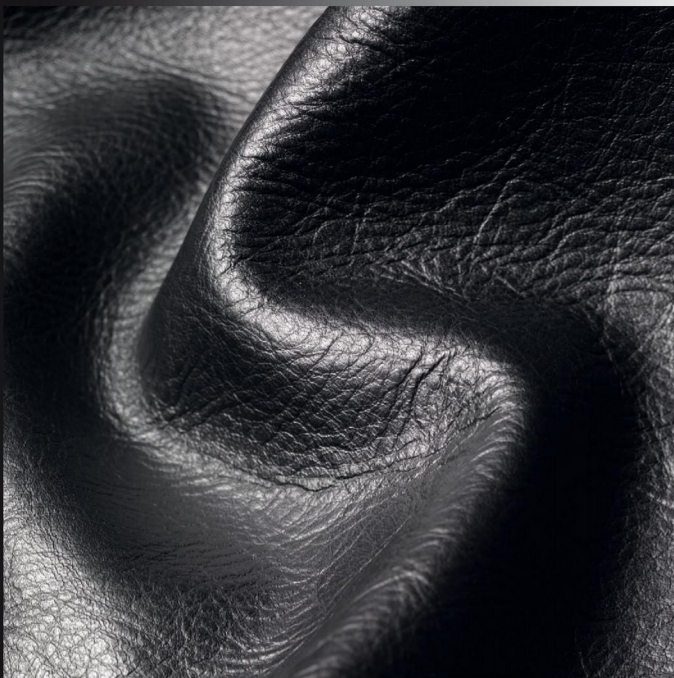




Oldtimer Leder / *Classic Car Leather*
Prägungen / *Embossing*
Perforationen / *Perforation*



| vollnarbig, chromfrei

| *full grain, free of chrome*

**Kopfgefärbt /
surface finished**



2121 naturell*



0v**



8081v beige (neu / new)



1079v rot



653v grün



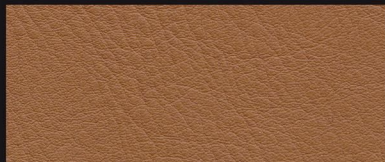
8000v beige (alt / old)



641v dunkelrot



6000v grün



8102v bambus



540v bronze



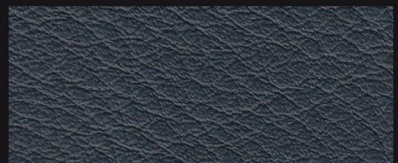
354v mittelblau



8006v cognac 2-Ton



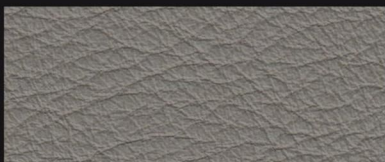
8010v dunkelbraun



5000v blau



1088v hellrot



7000v grau



1071v blau



260v schwarz

* Der Artikel ist naturbelassen, sehr fleckempfindlich und dunkelt stark nach.
The article is unspoilt, very spot delicate and grows dark strongly.

** Jede weitere Farbe ab 3 Haut möglich | Lieferzeit 6-8 Wochen
Each other colour from 3 hides possible | time of delivery 6-8 weeks

Kopfgefärbt / *surface finished*



Kollektionsmuster sind keine Urmuster. Kleine Farbabweichungen sind möglich.
Swatches are no master samples. Small differences may occur.

Durchgefärbt / *drum dyed*



Kopfgefärbt / surface finished

Technische Werte/ technical specifications	Meßmethode/ test methods	Werte/ values
Stärke/strength		1,2 - 1,8 mm
Gerbung/tanning		pflanzlich Mimosa/vegetable Mimosa
Größe/size		~ 5 qm/sqm
Rohware/raw hide		Europäische Bullen/European bulls
Lichtechtheit/light fastness		Farbveränderung und Nachdunkeln ist typisch/Colour changes and darkening are typical
Naturmerkmale/natural characteristics		typisch/typical
Reibechtheit/rubfastness trocken/dry nass/wet Schweiß/sweat	DIN EN ISO 11640	1000 Touren/cycles ≥ 4,5 500 Touren/cycles ≥ 4,5 100 Touren/cycles ≥ 4,5
Haftung/adhesion trocken/dry nass/wet	IVF470E	≥ 3 N/cm ≥ 1 N/cm

Durchgefärbt / drum dyed

Technische Werte/ technical specifications	Meßmethode/ test methods	Werte/ values
Stärke/strength	DIN 53326	1,0 mm - 1,4 mm
Gerbung/tanning		synthetisch-vegetabil, chromfrei/ synthetical-vegetable, free of chrome
Flächengewicht/mass per unit area	DIN 53327	620 - 980 g/qm
Dehnungsprüfung/tension test Höchstzugkraft/ tensile test Bruchdehnung/breaking elongation	DIN 53328 Probekörper 2/specimen 2 Probekörper 2/specimen 2	> 120 N 35 - 70 %
Weiterreißkraft/tear strength	DIN 53329/A DIN 53329/B	> 25 N > 20 N
Dauerverhalten/flexion	DIN 53351	20.000 Knickungen/flexes: keine Rissbildung bei 6-facher Vergrößerung / no cracks at 6 times magnifying
Dauerverhalten nach 1 Zyklus belichten/ flexion after aging 1 period		10.000 Knickungen/flexes keine Rissbildung bei 6-facher Vergrößerung / no cracks at 6 times magnifying
Wasserdampfdurchlässigkeit/water vapour permeability	DIN 53333	1,0 mg/qcm
Reibechtheit/rub fastness trocken/dry nass/wet nass nach Wasserlagerung/wet after storage in water	DIN 53339 Bewertung/evaluation DIN 54002	4 - 5 Note/class 4 - 5 Note/class 4 - 5 Note/class
Schweißlösung/sweat		4 - 5 Note/class
Haftung der Zurichtung/topcoat adhesion		3,5 N/cm
Heißlichtechtheit/hotlight fastness	DIN 75202	5 - 7 Stufe Blauskala/class blue scale
Brennprüfung/flammability	FMVSS 302	< 100 mm/min
Geruchsprüfung/smelling test	VDA 270 C3	< 3 Note/class
VDA Liste/VDA list		Einhaltung der Liste/keeping to the list

Durchgefärbt/*drum dyed*

Bison für BMW

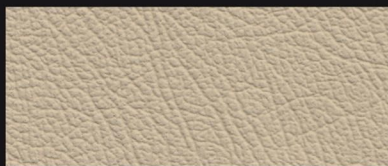


1315 natur



1301 schwarz

Classic für MB



8014 pergament



1088 hellrot



1078 resedagrün



1102 cremebeige



1079 rot



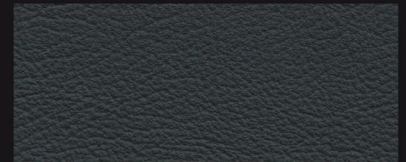
1073 grün



1060 creme



1079a akzentrot/3000 rot



1111 piniengrün



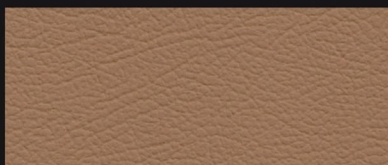
1068 natur



1104 mittelrot



1110 grau



1107 dattel



1108 brasil



354 mittelblau



8006 cognac 2-Ton

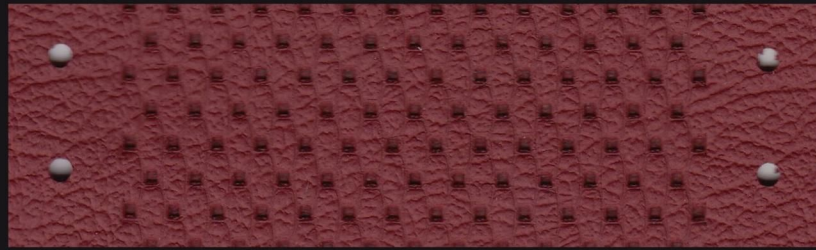


1113 schwarz



1109 blau

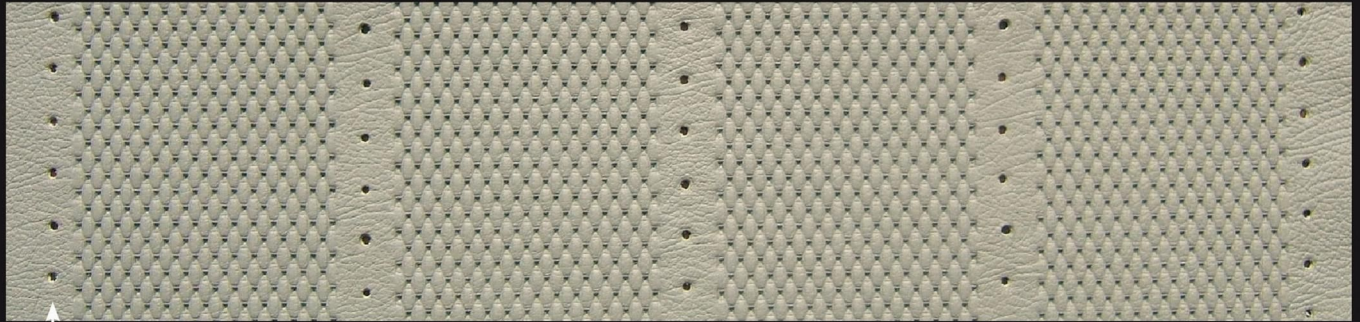
Flechtnarbe Mercedes/*Basket weave*



ca. 9,2 cm

ca. 7,7 cm

ca. 1,5 cm



ø 3 mm Lochreihe aussen/*punched holes outside*

Perforationen / *Perforation*



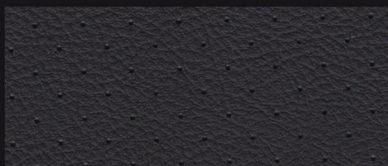
MK 1 (A1)



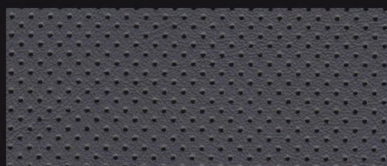
MK 2 (A2)



MK 3 (A2D)



MK 9 (Porsche)



MK 10 (Klima)



C 5 (AMG)



PM Sternchen



Hans Reinke
Handelsgesellschaft mbH

Brandstücken 20 Tel. +49 40 39 1068-0
22549 Hamburg Fax +49 40 39 1068-29
info@hans-reinke.com www.hans-reinke.com

HOLLAND, BELGIUM & LUXEMBOURG



Hans Reinke Benelux B.V.

D'n Oliepint 2 Tel. +31 13 505 6702
5081 NT Hilvarenbeek Fax +31 13 505 3073
Netherlands info@hans-reinke.nl

SWITZERLAND & AUSTRIA



Jörg & Reinke GmbH

Bahnhofstraße 42 Tel. +41 34 402 5005
CH-6162 Fax +41 34 402 5553
Entlebuch info@joerg-leder.ch

POLAND



Automotive Textiles

Jakub Ponczyński Tel. +48 42 288 10 10
93-490 Łódź Mob. +48 513 014 610
Pabianicka 119/131 jakub@ponczynski.com